



Hướng Dẫn Sử Dụng Máy in OKI



and much more...

MÁY IN LASER MÀU C612n

Thiết kế nhỏ gọn, trang nhã

Tiết kiệm điện và thân thiện với môi trường

Bản in đẹp, không bị phai màu theo thời gian

Tiết kiệm giấy và thời gian in



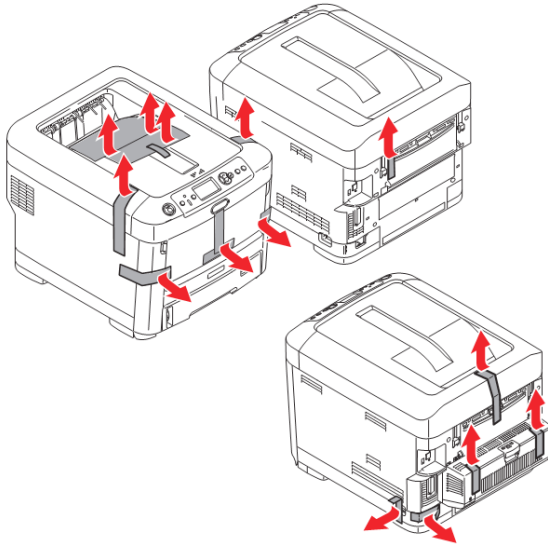
MỤC LỤC

1. HƯỚNG DẪN MỞ MÁY VÀ ĐƯA VÀO SỬ DỤNG.....	3
1.1 Mở máy	
1.2 In test file thông tin máy, màu	
2. KẾT NỐI CÁP VÀ CÀI ĐẶT PHẦN MỀM.....	5
2.1 Sử dụng cáp mạng	
2.2 Sử dụng cáp USB	
3. HƯỚNG DẪN IN.....	15
3.1 Cài đặt cấu hình mặc định	
3.2 Cách in nhiều loại giấy	
4. IN QUA GOOGLE CLOUD PRINT.....	21
4.1 Kết nối máy in với tài khoản Gmail	
4.2 Tải các ứng dụng tương thích	
5. XỬ LÝ KẼT GIẤY.....	24
6. THAY THẾ CÁC THÀNH PHẦN CỦA MÁY.....	27
6.1 Toner (Hộp mực)	
6.2 Drum (Trống từ)	
6.3 Transfer Belt (Băng chuyển giấy)	

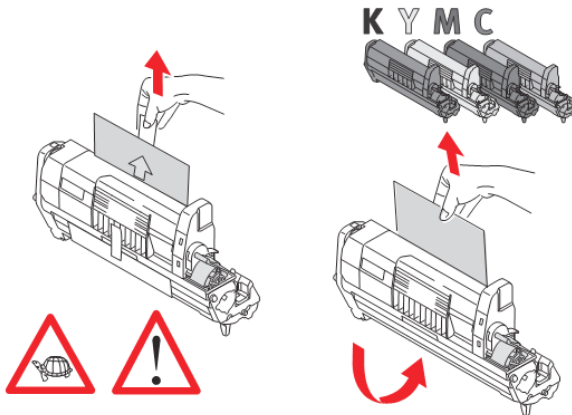
1. HƯỚNG DẪN MỞ MÁY VÀ ĐƯA VÀO SỬ DỤNG

1.1 Mở máy

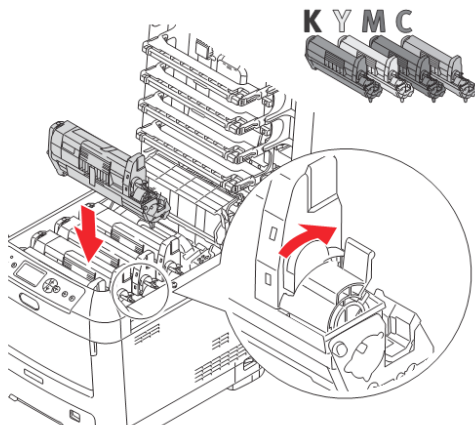
Mở các băng keo niêm phong màu xanh trên các mặt của máy và các khay đựng giấy



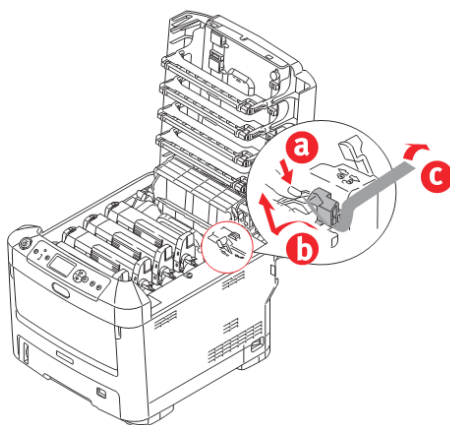
Mở nắp máy bằng cách nhấn nút open. Đặt các ống drum, mực lên một mặt phẳng chắc chắn, tránh ánh sáng trực tiếp. Tiến hành tháo khay seal ống mực bằng cách mở băng keo ở mặt trước rồi rút ra từ phía sau. Sau khi tháo bỏ seal, lắp 4 ống drum mực trở lại máy.



Đóng khoá mực bằng cách gạt cần màu xanh lên phía trên,

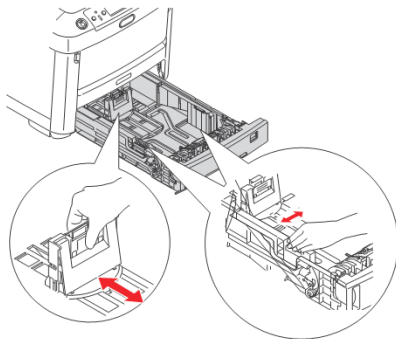


Tiếp tục tháo bỏ seal của drum mực bằng cách ấn xuống theo hình và kéo seal fuser ra.



1. HƯỚNG DẪN MỞ MÁY VÀ ĐƯA VÀO SỬ DỤNG (TIẾP THEO)

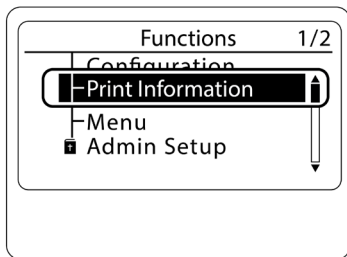
Điều chỉnh các thanh trượt cho sao cho phù hợp để đặt giấy vào khay.



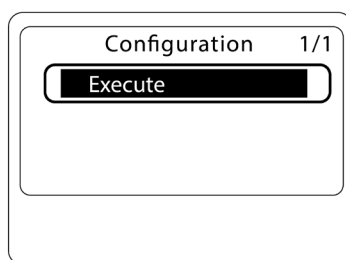
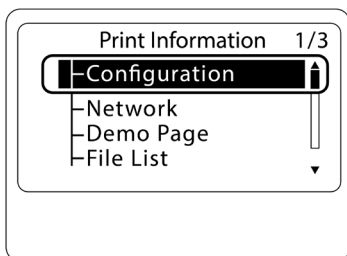
Đóng nắp máy lại. Quá trình mở máy và đưa máy vào sử dụng đã hoàn tất.

1.2 In file test thông tin máy, màu

Bấm nút Ok để vào menu chính, di chuyển đến Print Information -> OK



Di chuyển đến Configuration -> OK



Chọn tiếp Execute -> OK

Các thông tin về cấu hình, dung lượng mực, tuổi thọ drum, băng chuyển, số trang đã in sẽ được in ra đầy đủ.

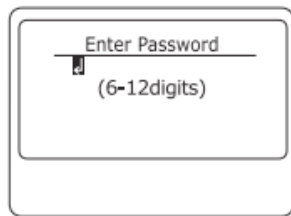
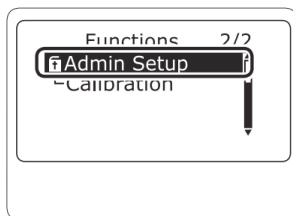
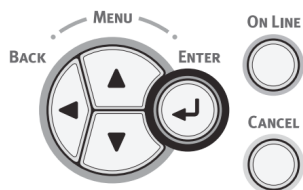
2. KẾT NỐI CÁP VÀ CÀI ĐẶT PHẦN MỀM

2.1 Sử dụng cáp mạng

Cắm cáp mạng từ Switch hoặc Router đến cổng mạng của máy . Bật nguồn máy.

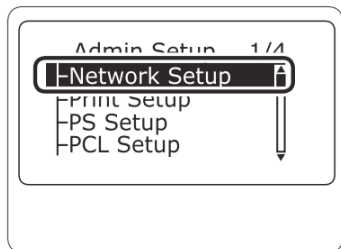


Đến màn hình máy in mở **Menu** bằng nút  , sau đó xuống chọn mục **Admin Setup** và bấm **Enter**. Password Admin mặc định là **999999**.

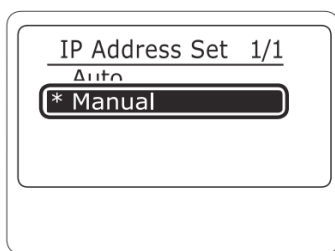
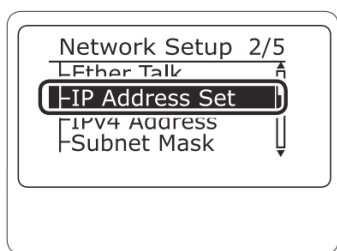


2. KẾT NỐI CÁP VÀ CÀI ĐẶT PHẦN MỀM (TIẾP THEO)

Trong phần **Admin Setup** chọn **Network Setup**

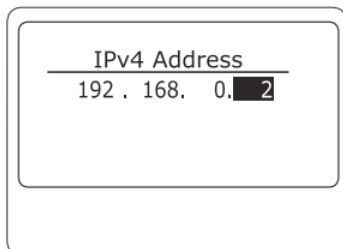
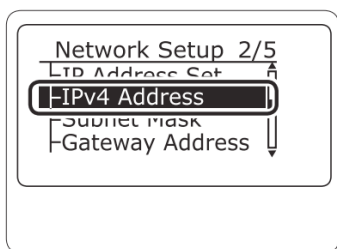


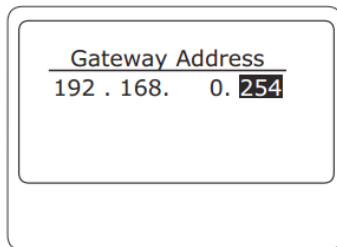
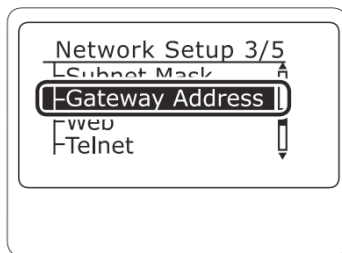
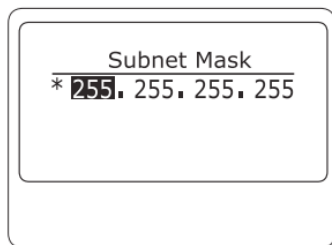
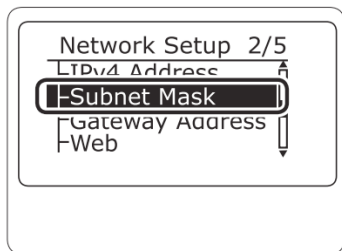
Xuống phần **IP Address Set** và chọn **Manual**



Lần lượt cài đặt địa chỉ **IP Ipv4 Address**, **Subnet Mask** và **Gateway Adress** cho máy in đúng với lớp mạng trong văn phòng

Lưu ý: Địa chỉ IP dùng cho máy in phải là IP **duy nhất** và **cố định** để tránh xung đột với các thiết bị khác trong văn phòng, gây ra tình trạng chậm chờn không in được





(Dãy IP trong hình chỉ mang tính minh họa, bạn phải đặt IP tương ứng với lớp mạng trong văn phòng)

Nạp đĩa DVD-Drive vào máy tính. Khi khung **Auto Play** hiện ra ta chọn **Run Setup.exe**





2. KẾT NỐI CÁP VÀ CÀI ĐẶT PHẦN MỀM (TIẾP THEO)

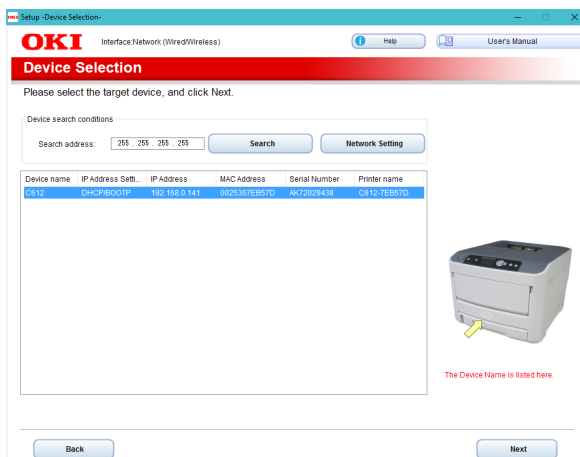
Ta chọn **Accept** và **Next** ở các mục tiếp theo. Ở phần **Interface Selection** chọn **Network** sau đó bấm **Next**

Interface Selection

Select your desired device and computer interface, and click "Next".

	Network Connect the device to the network, and use with a computer connected with network. It can be used with multiple computers.
	USB connection Use by connecting the device and computer by USB cable one-to-one. Before clicking [Next], connect the PC to the device using the USB cable.

Chương trình sẽ tự động dò tìm các máy in có trong mạng, chọn model **C612** rồi bấm **Next**



Device Selection

Please select the target device, and click Next.

Device search conditions

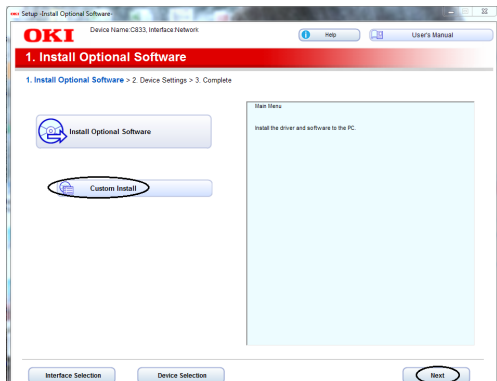
Search address: 255.255.255.255 Search Network Setting

Device name	IP Address Settl...	IP Address	MAC Address	Serial Number	Printer name
C612	DHCPCBOOTP	192.168.0.141	0025307EB57D	AK72029438	C612-7EB57D

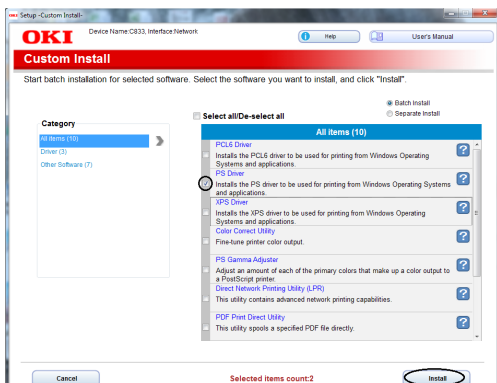
The Device Name is listed here.

Back Next

Chọn Custom Install và bấm Next



Chọn PS Driver và bấm Install

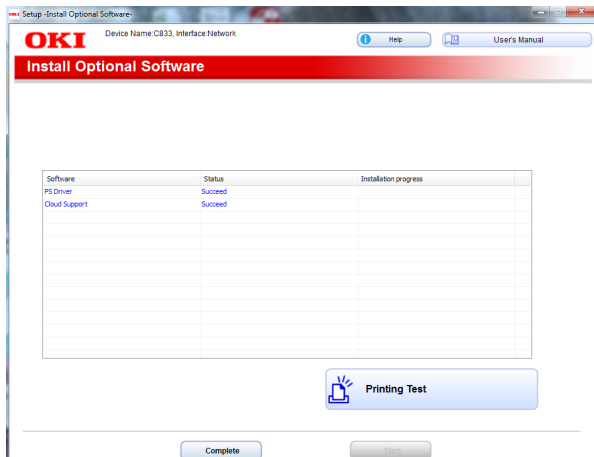


Chọn Start để bắt đầu cài đặt



2.KẾT NỐI CÁP VÀ CÀI ĐẶT PHẦN MỀM (TIẾP THEO)

Sau khi cài đặt, chọn **Complete** để hoàn tất.

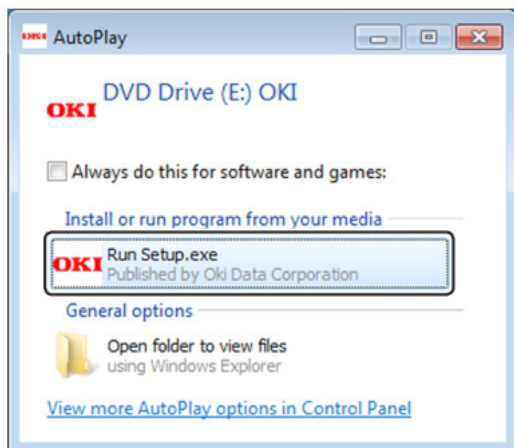


2.2 Sử dụng cáp USB

Khi máy in đang trong trạng thái tắt, kết nối cáp USB từ máy tính đến máy in



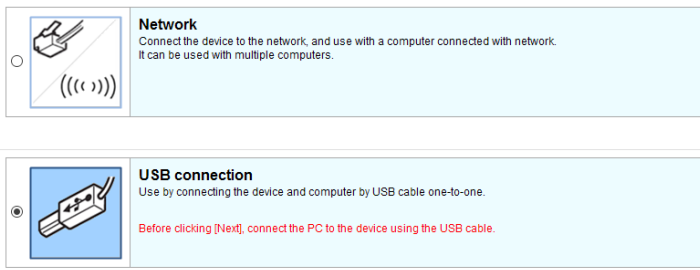
Bật máy in lên và nạp đĩa DVD-Drive vào máy tính. Khi khung **Auto Play** hiện ra ta chọn **Run Setup.exe**



Ta chọn **Accept** và **Next** ở các mục tiếp theo. Ở phần **Interface Selection** chọn **USB connection**

Interface Selection

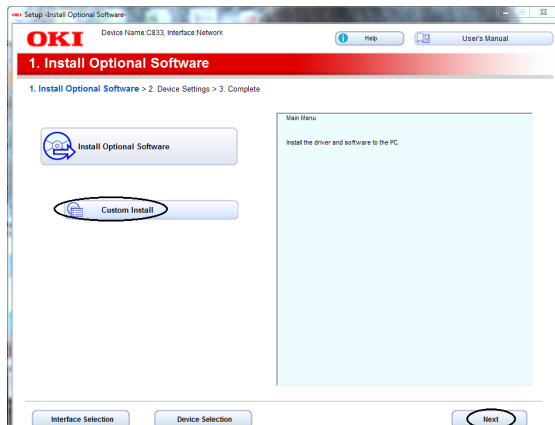
Select your desired device and computer interface, and click "Next".



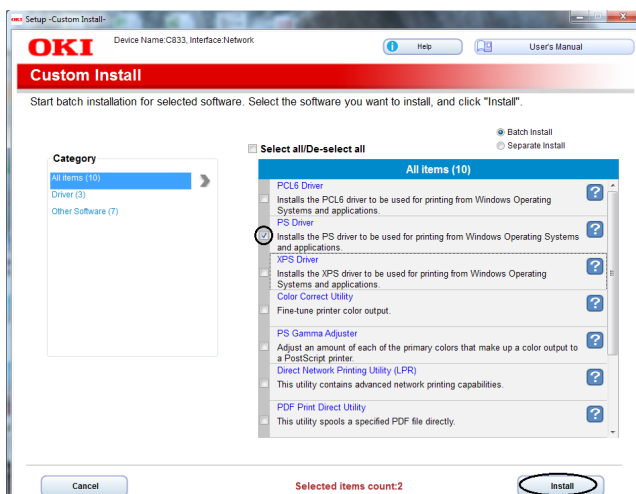
Chương trình sẽ tự động dò tìm các máy in có trong mạng, chọn model **C612** rồi bấm **Next**

2. KẾT NỐI CÁP VÀ CÀI ĐẶT PHẦN MỀM (TIẾP THEO)

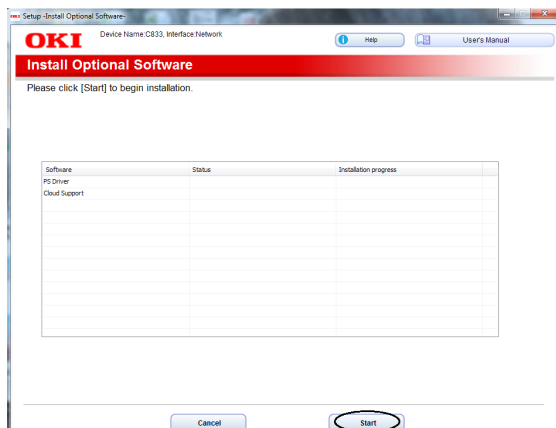
Chọn Custom Install và bấm Next



Chọn PS Driver và bấm Install



Chọn **Start** để bắt đầu cài đặt



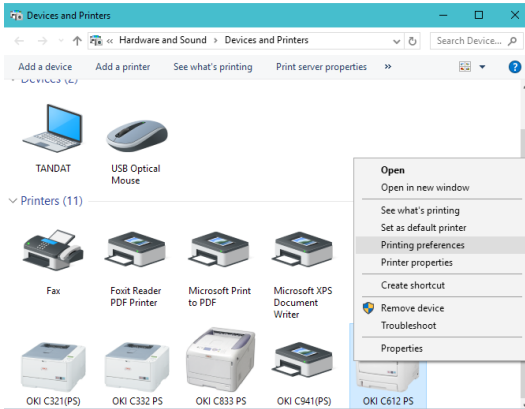
Sau khi cài đặt, chọn **Complete** để hoàn tất.



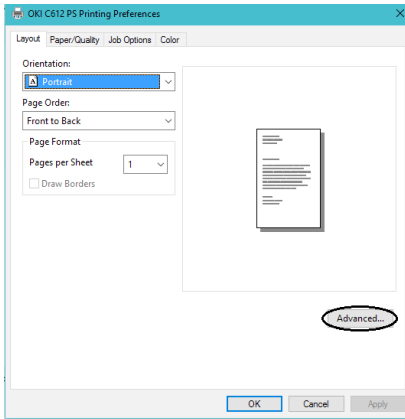
3. HƯỚNG DẪN IN

3.1 Cài đặt cấu hình mặc định

Vào máy tính chọn **Devices and Printers**, nhấp chuột phải vào máy in **C612** và chọn **Printing Preferences**



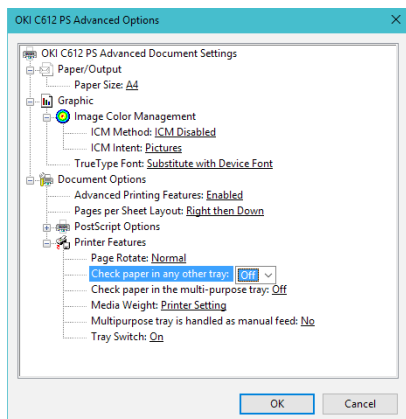
Cửa sổ **Printing preferences**, chọn **Advanced**



Cửa sổ **Advanced Options**, ta có thể thiết lập thông số về giấy để in như :

Mục Paper Size: chọn khổ giấy mặc định là **A4**

Mục Check paper: chọn **Off**. Máy in Oki C612 có chức năng kiểm tra khổ giấy và sẽ báo lỗi nếu khổ giấy bị sai, khi đó ta phải bấm online mỗi lần in rất bất tiện. Do đó ta tắt chức năng này.

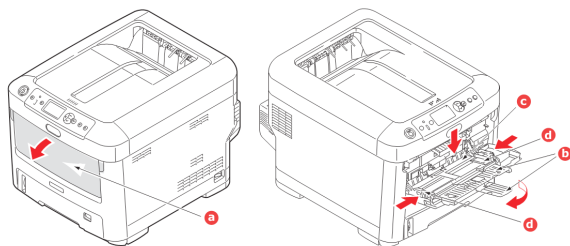


3.2 Cách in nhiều loại giấy

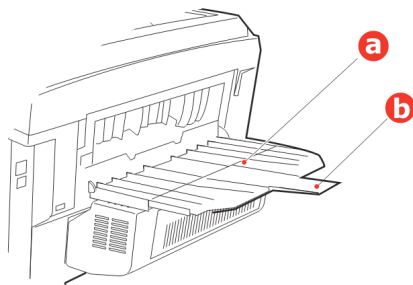
Sau đây là cách tinh chỉnh thông số để in các loại giấy khác nhau cho đúng, đảm bảo bản in cho ra đẹp mắt nhất, không bị bay mực

Bước 1: Chuẩn bị giấy

Mở khay nạp giấy multi phía trước, dịch chuyển thanh trượt để sao cho vừa vặn với khổ giấy (d), kéo các thanh đỡ giấy ra (b). Đặt giấy vào khe nạp giấy.



Mở đường ra giấy phía sau để giấy sau khi in sẽ đi ra theo một đường thẳng tránh kẹt giấy.

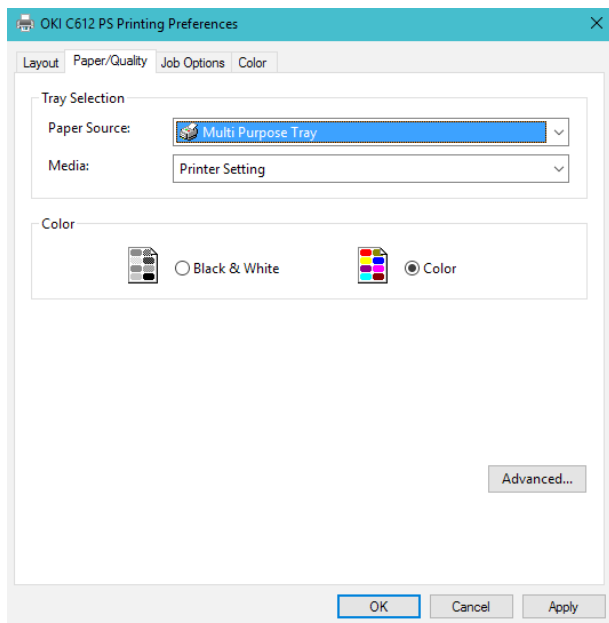


3. HƯỚNG DẪN IN (TIẾP THEO)

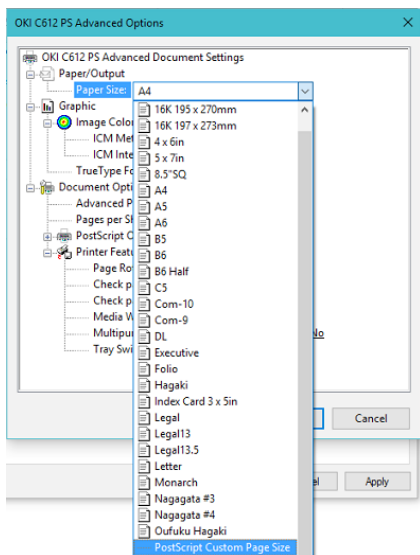
Bước 2: Tinh chỉnh thông số khi in:

Sau khi chọn file in và nhấn lệnh in, bạn cần chỉnh các thông số cho phù hợp với loại giấy cần in bằng cách vào mục **Properties/Preference** hoặc **Printer Setting** (tùy vào chương trình)

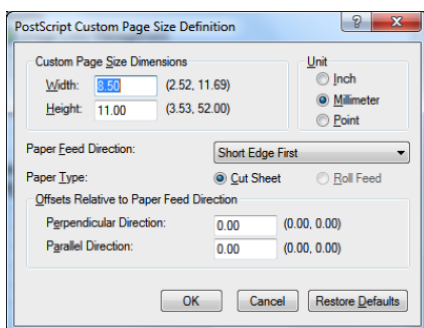
Hộp thoại **Document Properties** sẽ được mở ra, vào tab **Paper/Quality**, ở mục **Paper Source** ta chọn **Multi-Purpose Tray**.



Nhấn vào nút **Advanced**. Hộp thoại **Advanced Options** được mở ra:
Vào mục **Paper Size** để chọn khổ giấy phù hợp:



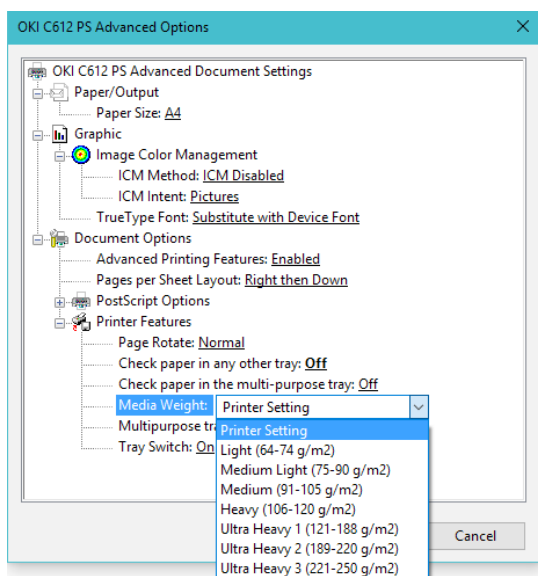
Nếu khổ giấy in của bạn thuộc loại đặc biệt, chọn **Poscript Costum Page Size** và nhập vào thông số chiều rộng, chiều cao tương ứng.



3. HƯỚNG DẪN IN (TIẾP THEO)

Tiếp tục tìm đến tùy chọn **Media Weight** để chỉnh các định lượng giấy cho phù hợp:

- Light (64 - 74 gsm): Dùng để in các loại giấy mỏng, như là giấy cacbonless, giấy hoá đơn
- Medium Light (75 - 82 gsm) & Medium (83 - 104 gsm): Dùng để in các loại giấy Excel, Double A (loại giấy thông dụng để in văn phòng)
- Ultra Heavy 1-2-3: thường dùng để in các loại giấy mỹ thuật, giấy dày, định lượng giấy từ 129 - 256 gsm, tùy theo độ dày mà chọn định lượng giấy phù hợp.
- Labels 1,2: Dùng để in giấy decan, giấy dán nhãn (thường nên dùng Labels 2, do giấy decan có đến 2 lớp giấy)
- Glossy paper: Dùng để in các loại giấy bóng, như giấy couche, couche matt



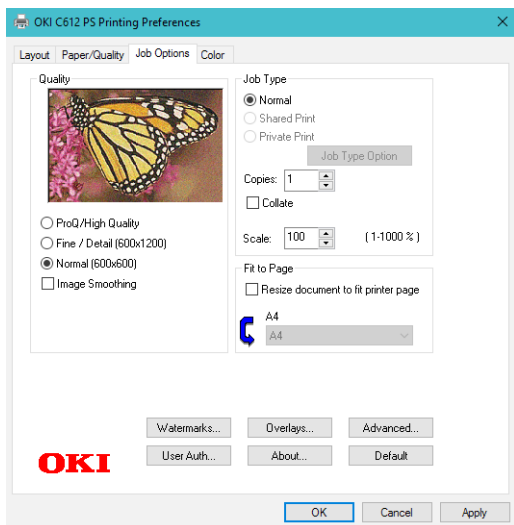
Chuyển qua Tab **Job Options** ta có thể điều chỉnh thông số về bản in như sau:

- Chất lượng bản in (mục **Quality**)

ProQ2400: chế độ in với chất lượng cao nhất, sử dụng công nghệ ProQ2400.

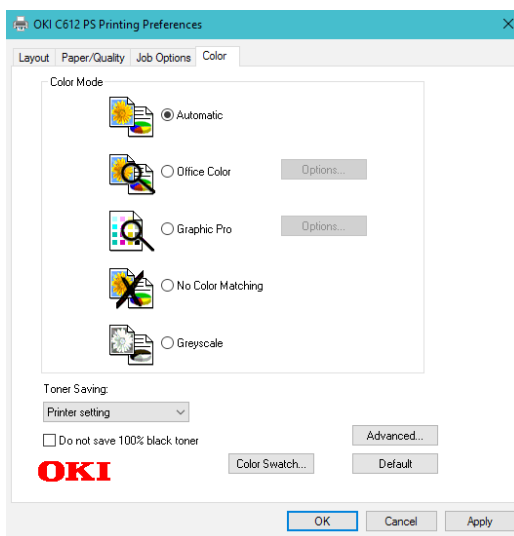
Fine/Detail: chế độ in với chất lượng cao, độ màu đậm tối đa.

Normal: chế độ in với độ phủ mực thấp, chất lượng chấp nhận được, tiết kiệm mực



Chuyển qua Tab **Color**: có các tùy chọn đáng lưu ý

- Nếu không có nhu cầu đặc biệt, chọn **Automatic**. (máy sẽ tự động cân chỉnh màu sắc tối ưu cho tất cả các file trước khi in)..
- Graphic Pro**: Chọn khi cần in đúng màu, đòi hỏi độ chính xác cao của bản in.
- Greyscale**: In file theo chế độ trắng



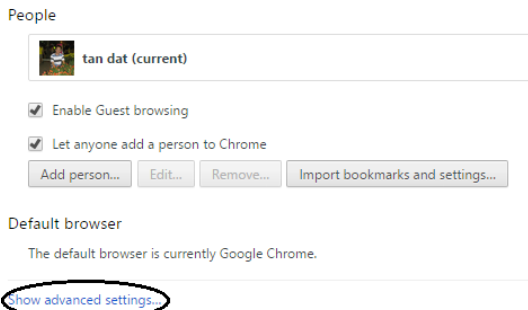
Click “OK” để hoàn thành việc thiết lập và quay trở lại menu in, nhấn nút print để in theo xác lập mới

4. IN QUA GOOGLE CLOUD PRINT

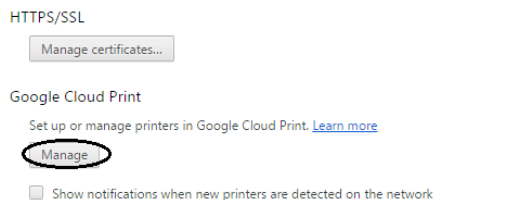
Google Cloud Print là một công nghệ miễn phí của Google giúp bạn có thể thực hiện in ấn từ xa từ tất cả các thiết bị có khả năng kết nối Internet. Máy in được quản lý theo tài khoản **Gmail** nên bạn có thể ra lệnh in dù đang cách đó hàng ngàn cây số.
Cách thực hiện như sau :

4.1 Kết nối máy in C612 với tài khoản Gmail

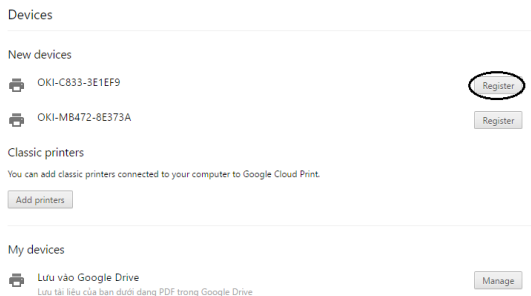
Mở trình duyệt Chrome trên máy tính và truy cập vào trang Settings bằng đường dẫn “chrome://settings/”. Sau đó nhấn **Show Advanced Settings**



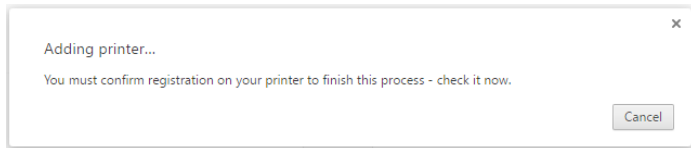
Tiếp theo, tìm đến **Google Cloud Print** và chọn **Add Printers** hoặc **Manage**



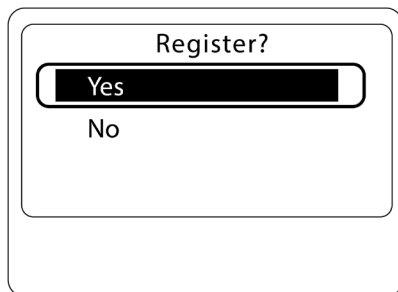
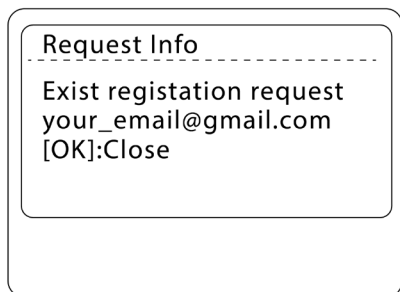
Trong giao diện tính năng **Google Cloud Print**, chọn **Register** máy in OKI C612



Sau đó Google Cloud Print sẽ yêu cầu đến máy in để xác nhận




Đến máy in C612, chọn OK để xác nhận đăng kí

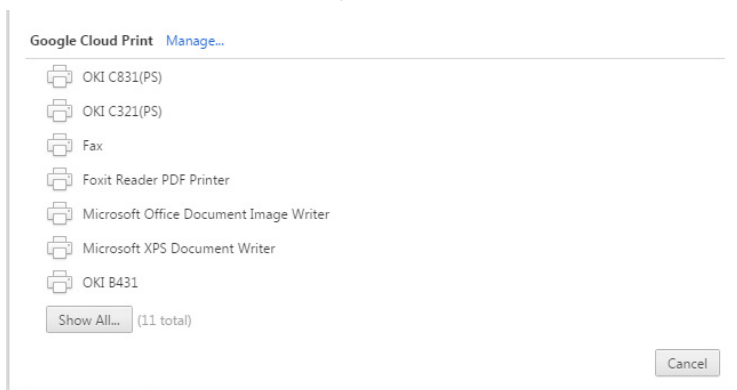


Chọn **Yes** và nhập mật khẩu **999999** để hoàn tất đăng kí

4.2 Tải các ứng dụng tương thích

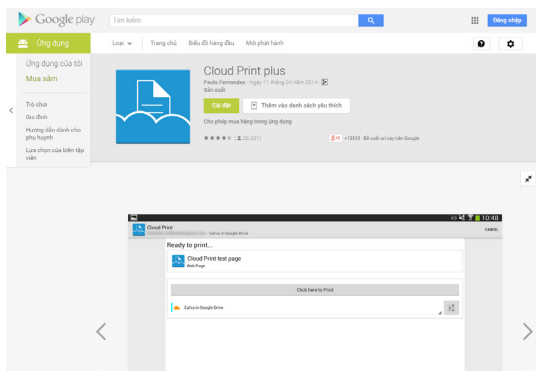
Tùy theo thiết bị bạn sử dụng mà có thể tải các ứng dụng tương thích.

Đơn giản nhất là trên trình duyệt Chrome  , bạn có thể in bất cứ tab nào bạn đang mở trên Chrome với Google Cloud Print bằng cách nhấn “Ctrl + P” và chọn máy in đã kết nối

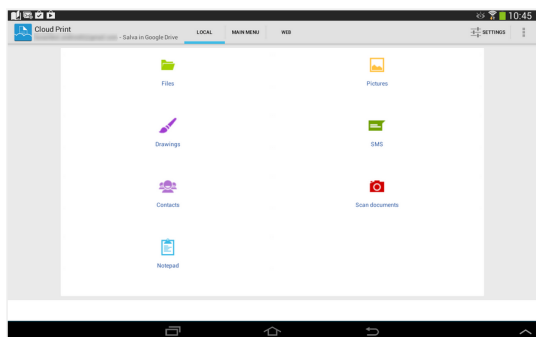


4. IN QUA GOOGLE CLOUD PRINT (TIẾP THEO)

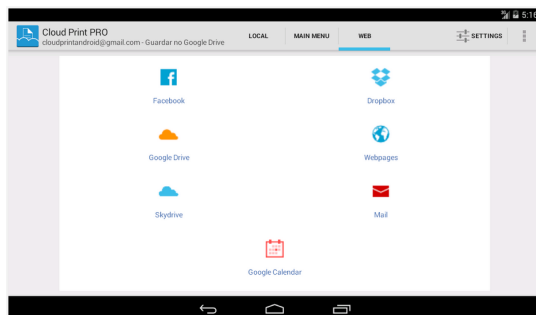
Trên thiết bị Android bạn có thể tìm và tải Cloud Print Plus, một ứng dụng “chính chủ” của Google



Sau khi cài đặt ứng dụng, bạn kết nối với tài khoản **Gmail**, sau đó bạn có thể sử dụng máy in OKI C612 để in các dữ liệu Local có sẵn trong máy như **File, Pictures, Notepad....**



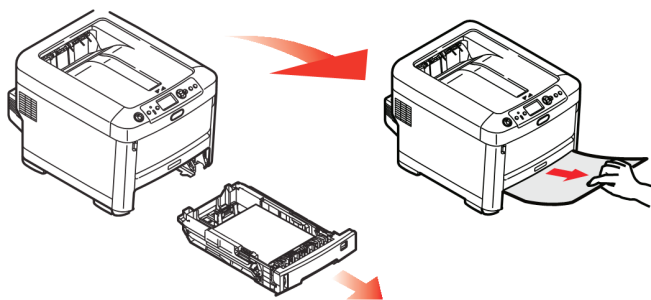
Ngoài ra bạn cũng có thể in các dữ liệu online như từ Google Drive, Dropbox, Facebook....



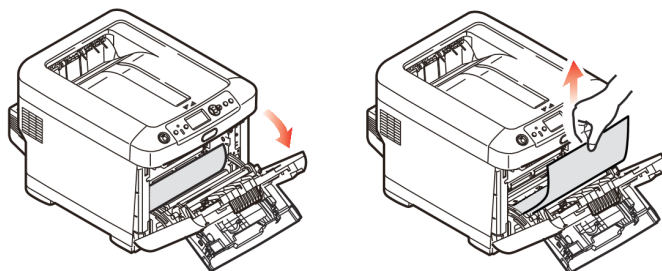
5. XỬ LÝ KẸT GIẤY

Khi xảy ra lỗi kẹt giấy “Paper Jam”, Cần tắt nguồn, rồi lần lượt thực hiện các bước sau:

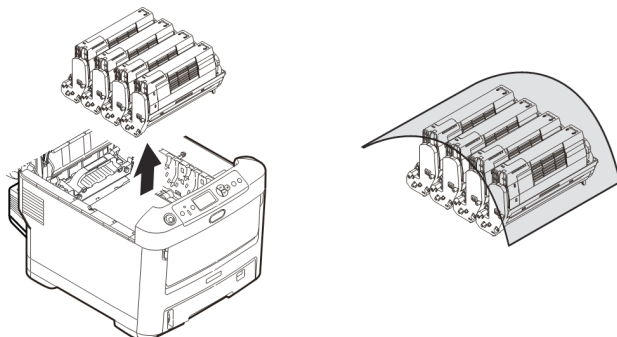
Bước 1: Tháo rời khay giấy và kiểm tra. Nếu phát hiện giấy kẹt thì ta lấy giấy ra như hình.



Bước 2: Mở nắp trước của máy bằng cách kéo hai cạnh bên. Kiểm tra và tháo giấy kẹt trên khay giấy multi

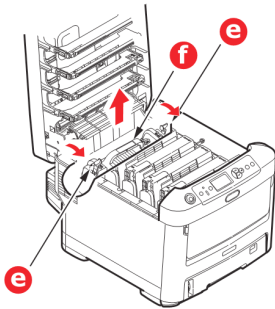


Bước 3: Nếu giấy bị kẹt trong fuser hoặc Transfer Belt, ta tiếp tục: Lấy bộ phận drum mực ra bằng cách nhấn từng bộ drum mực ra. Bộ drum mực phải đặt nơi thoáng, bằng phẳng, dùng giấy phủ lên để tránh ánh sáng trực tiếp.

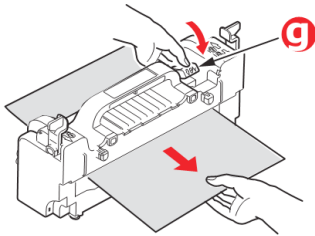


5. XỬ LÝ KẸT GIẤY (TIẾP THEO)

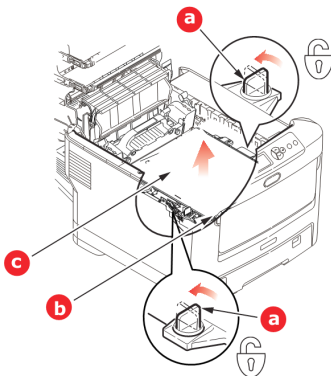
Mở khóa màu xanh dương nằm bên cạnh để nhắc FUSER lên.



Tip: Nếu phần giấy bị kẹt nằm ở FUSER, thì ấn nút xanh trên FUSER xuống, sau đó kéo giấy theo chiều mũi tên để lấy giấy ra ngoài.

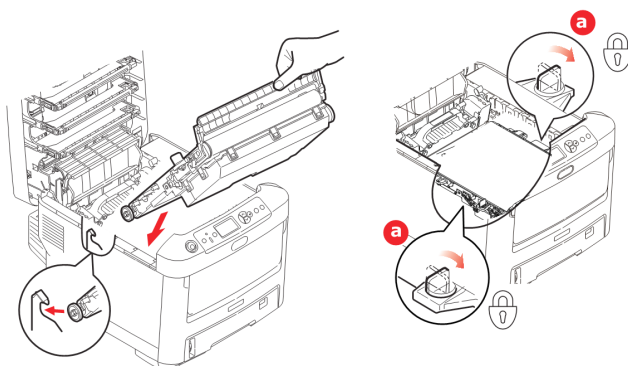


Bước 4: Nhấc Transfer Belt lên bằng cách kéo lần lượt hai khóa xanh dương bên cạnh ngược chiều kim đồng hồ và nhấn lên theo phương thẳng đứng, đặt Transfer Belt nơi sạch sẽ và bằng phẳng. Trong quá trình này, gỡ giấy bị kẹt ra.

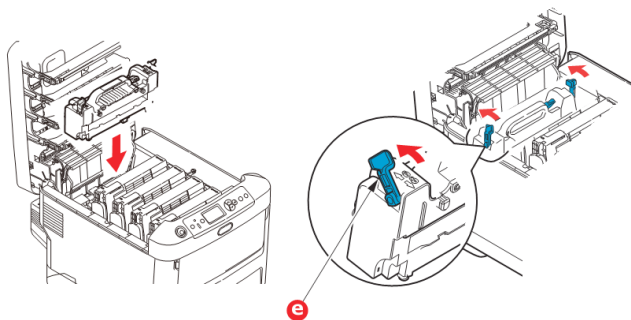


Bước 5: Lắp đặt lại các bộ phận của máy:

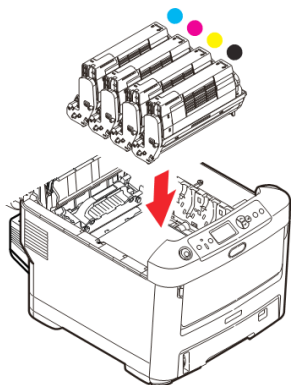
Đặt Transfer Belt lại lắp 2 cạnh trên của belt vào khớp trước, sau đó mới lắp 2 cạnh dưới của belt vào sau



Đặt Fuser vào vị trí cũ. Cố định Fuser lại bằng cách gạt chốt xanh dương.



Đặt bộ từng drum mực theo hướng dẫn, sao cho hộp mực đen (K) đứng trước mặt máy. Đóng nắp máy lại.

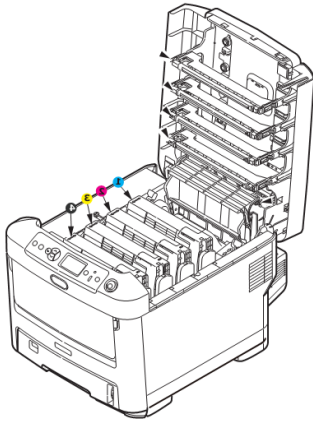


6. THAY THỂ CÁC THÀNH PHẦN CỦA MÁY

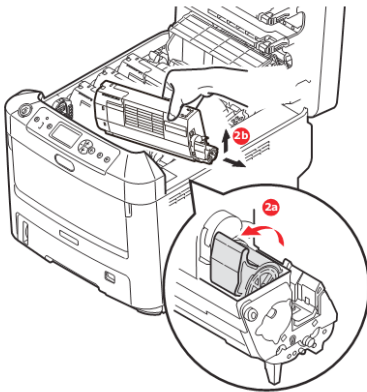
6.1 Toner (Hộp mực)

Khi máy hiện ra thông báo “...Toner Low” tức nghĩa là các ống mực Cyan (xanh), Magenta (đỏ), Y (vàng), K (đen) đã sắp hết. Máy vẫn in được nhưng cần mua một ống mực mới để chuẩn bị thay thế. Đến khi máy hiện thông báo “...Toner Empty” thì chúng ta phải thay thế ống mực này vì mực đã cạn.

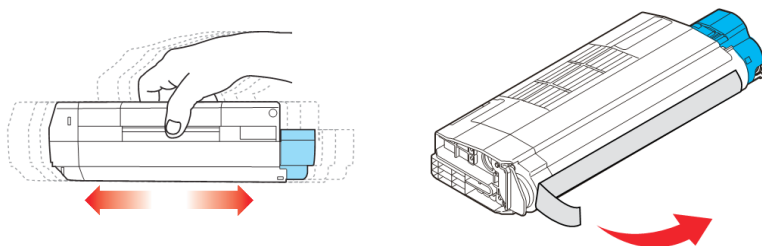
Bước 1: Tắt máy, mở nắp, chú ý các ký hiệu C, M, Y, K ở bên trái hộp mực để xác định hộp mực cần thay thế chính xác.



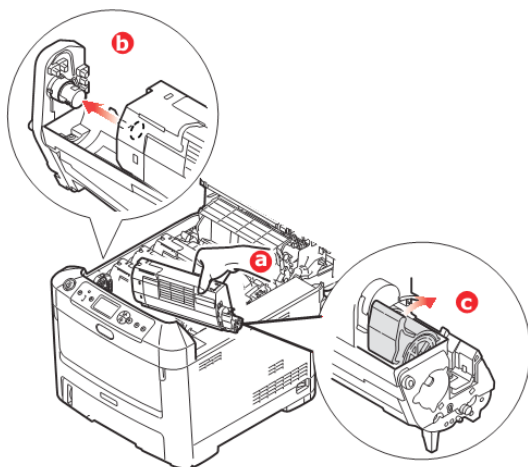
Bước 2: Mở khoá hộp mực bằng các gạt cần khoá xanh xuống dưới, rồi rút hộp mực cũ lên theo chiều thẳng đứng như hình



Bước 3: Để nguyên bao ống mực mới và lắc nhẹ ống mực như hình, sau đó tiến hành bóc băng keo seal ống mực



Bước 4: Tiến hành gắn ống mực mới vào máy bằng cách đưa cạnh trái ống mực vào trước, rồi mới đóng cạnh bên phải vào sau. Sau đó đóng khoá mực.

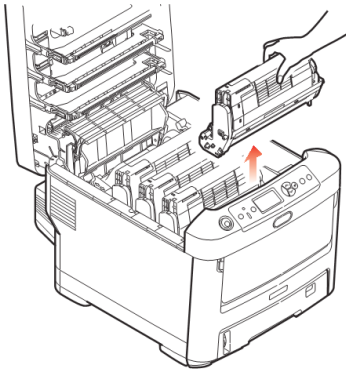


6.2 Drum (Trống từ)

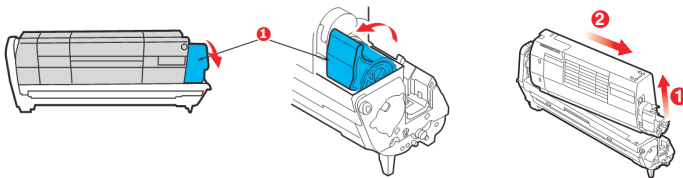
Khi máy hiện ra thông báo “...Image Drum Near Life” tức nghĩa là các trống từ Cyan (xanh), Magenta (đỏ), Y (vàng), K (đen) đã sắp hết. Máy vẫn in được nhưng cần mua một trống từ mới tương ứng để chuẩn bị thay thế. Đến khi máy hiện thông báo “...Install New Drum Image” thì chúng ta phải thay thế trống từ này.

6. THAY THỂ CÁC THÀNH PHẦN CỦA MÁY (TIẾP THEO)

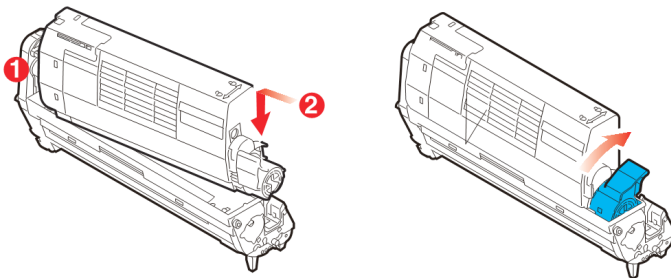
Bước 1: Tắt máy, mở nắp, chú ý các ký hiệu C, M, Y, K ở bên trái hộp mực để xác định trống từ cần thay thế chính xác. Rút cả trống từ mà ống mực bằng cách nhấn cả bộ durm + mực cũ lên theo chiều thẳng đứng như hình:



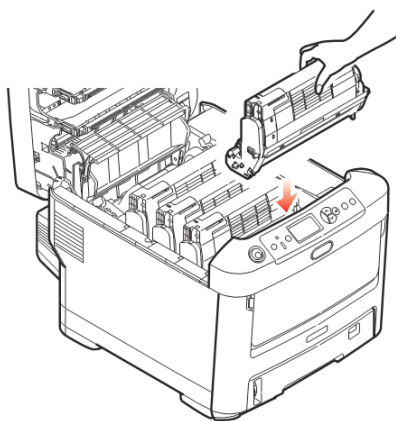
Bước 2: Mở khoá mực bằng cách gạt cần khoá xanh đi xuống. Sau đó gỡ ống mực bằng cách nhấn ống mực lên.



Bước 3: Gỡ bỏ seal trên trống từ mới rồi gắn ống cũ vào. (chú ý gắn phần bên trái ống mực vào trước rồi mới nhấn phần bên phải của ống mực vào).



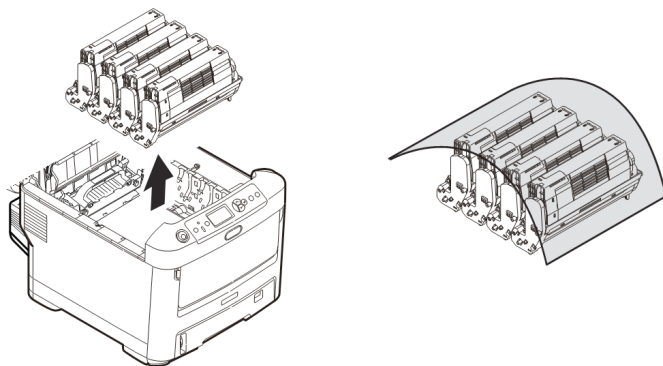
Bước 4: Đóng khoá mực và gắn bộ drum + mực vào máy như cũ.



6.3 Belt (băng chuyển giấy)

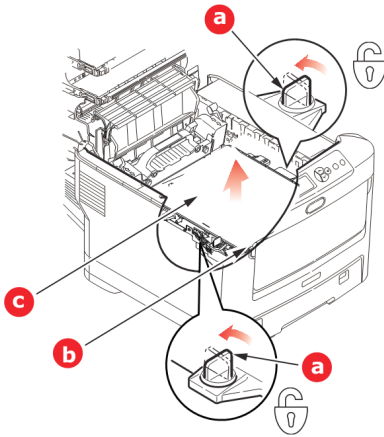
Khi máy hiện ra thông báo “Change Belt Unit” thì chúng ta phải thay thế băng chuyển giấy (Transfer Belt Unit).

Bước 1: Tắt máy, Thào bộ phận drum mực ra bằng cách nhấn từng bộ drum mực ra. Bộ drum mực phải đặt nơi thoáng, bằng phẳng, dùng giấy phủ lên để tránh ánh sáng trực tiếp.

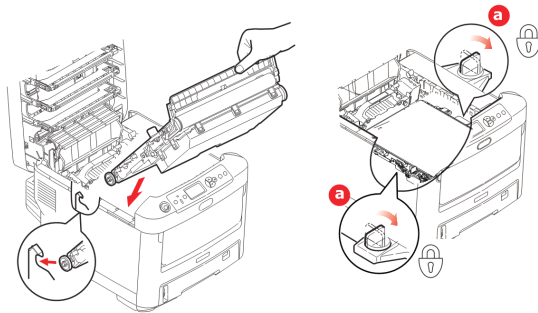


6. THAY THẾ CÁC THÀNH PHẦN CỦA MÁY (TIẾP THEO)

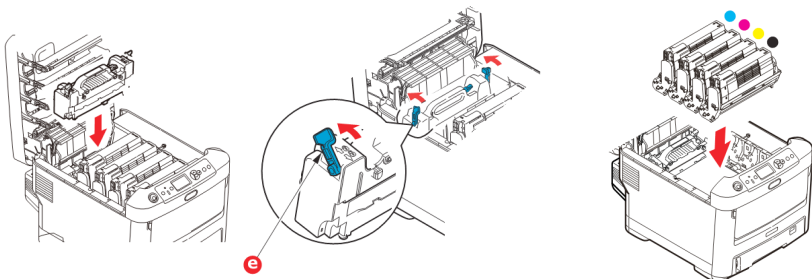
Bước 2: Tháo Transfer Belt lên bằng cách kéo lần lượt hai khóa xanh dương bên cạnh ngược chiều kim đồng hồ và nhấc lên theo phương thẳng đứng, đặt Transfer Belt nơi sạch sẽ và bằng phẳng.



Bước 3: Đặt Transfer Belt lại bằng cách lắp 2 cạnh trên của belt vào khớp trước, sau đó mới lắp 2 cạnh dưới của belt vào sau.



Bước 4: Lắp lại các bộ drum + mực như cũ và đóng nắp máy lại.



[trở về MỤC LỤC](#)

Xin Quý Khách vui lòng tham khảo CD hướng dẫn kèm theo máy hoặc liên hệ trực tiếp với Trung Tâm Bảo Hành OKI để được hướng dẫn thêm.

Website: www.idcsaigon.com - www.mayinoki.com

Hotline: 08. 3845 5905

OKI

Open up your dreams